



Hegewald & Peschke

Meß- und Prüftechnik GmbH

Datenblatt

Steuereinheiten für Pneumatikspannzeuge



Hegewald & Peschke Meß- und Prüftechnik GmbH
Am Gründchen 1, 01683 Nossen
Telefon: +49 35242 445-0, Telefax: +49 35242 445-111
E-Mail: info@Hegewald-Peschke.de
<http://www.Hegewald-Peschke.de>



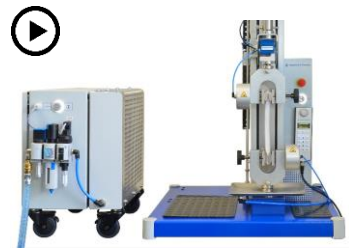


Zur Steuerung von pneumatischen Spannzeugen bietet Hegewald & Peschke 3 verschiedene Steuerungsvarianten an. Die optimale Steuereinheit wird auf Basis des verwendeten Spannzeugs, dessen Gefährdung und der gewünschten Anwendung ausgewählt. Hauptaugenmerk liegt dabei auf einer für den speziellen Prüfablauf abgestimmten Bedienung mit hoher Sicherheit und attraktivem Preis.

Die Sicherheit des Bedieners wird bei allen Varianten durch eine fest reduzierte Schließgeschwindigkeit der Klemmen realisiert und kann durch einen reduzierten Schließdruck sowie eine Not-Halt-Einbindung ergänzt werden.



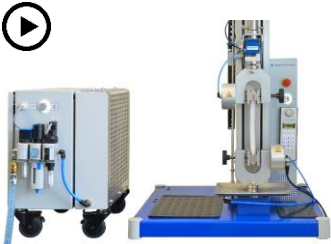
Alle Steuerungen sind mit einer Wartungseinheit mit abschließbaren Einschalt- und Druckregelventil sowie Wiederanlaufschutz ausgestattet.

Die verschiedenen Steuerungsvarianten im Überblick:

	14-005-300/-310	14-005-320	14-005-330
			
Anwendung	<ul style="list-style-type: none"> einfache, kostensensible Prüfungen bei geringen Spannkräften 	<ul style="list-style-type: none"> Prüfungen mit erhöhten Sicherheitsanforderungen bei hohen Spannkräften Prüfungen im produktionsnahen Umfeld 	<ul style="list-style-type: none"> Prüfungen mit hohen Anforderungen an Reproduzierbarkeit, Komfort und Dokumentation automatisierte Prüfungen
Vorteile	<ul style="list-style-type: none"> bewährtes, robustes System geringer Platzbedarf keine Spannungsversorgung notwendig niedrige Investitionskosten 	<ul style="list-style-type: none"> zusätzliche Sicherheit durch reduzierten Schließdruck und Not-Halt-Einbindung Statusanzeige der Spannzeuge variables Bedienkonzept über Hand- oder Fußtaster im Tipp-Betrieb 	<ul style="list-style-type: none"> Ansteuerung über LabMaster oder Handbedienung der Prüfmaschine stufenloses Einstellen des Hauptdrucks entsprechend der gewählten Prüfvorlage automatisches Anfahren des Hauptdrucks bei Prüfbeginn Dokumentation der Prüfbedingungen in LabMaster Dauerspannen
Sicherheit	<ul style="list-style-type: none"> inhärent abgesicherte Schließgeschwindigkeit von max. 10 mm/s pneumatischer Wiederanlaufschutz mit Anzeige der Betriebsbereitschaft Wartungseinheit mit abschließbaren Einschalt- und Druckregelventil 	<ul style="list-style-type: none"> Schließen der Spannzeuge im Tipp-Betrieb abgesicherter, reduzierter Druck beim Schließvorgang Einbindung in den Not-Halt-Kreis der Prüfmaschine 	
Einsatzgebiet	Einseitige Pneumatikspannzeuge mit geringer Gefährdung	Alle pneumatischen Spannzeuge aus dem Programm von Hegewald & Peschke	



Technische Daten der Steuereinheiten:

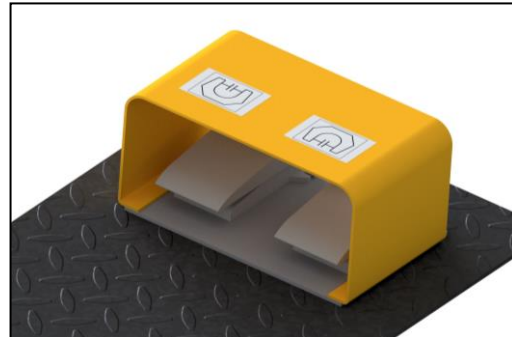
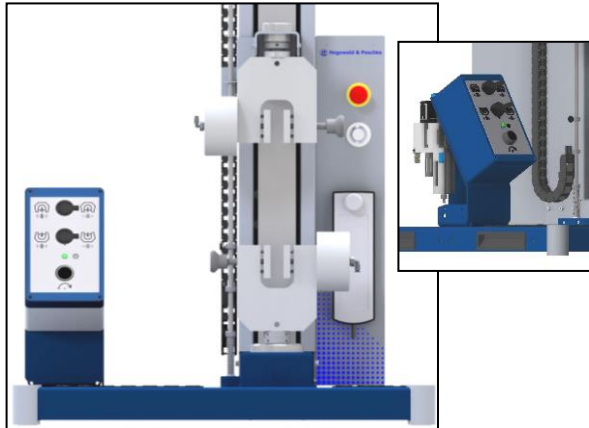
	14-005-300/-310	14-005-320	14-005-330
			
Abmessungen (BxHxT)	400x200x600 mm (-300)	290x320x470 mm	330x475x380
Gewicht	7 kg (-300)	17 kg	30 kg
Schließgeschwindigkeit	max. 10 mm/s	max. 10 mm/s	max. 10 mm/s bei manueller Prüfung
Schließdruck beim Einrichten	-	max. 1 bar	max. 1 bar
Hauptspanndruck	bis 7 bar manuell einstellbar	bis 10 bar manuell einstellbar	bis 10 bar automatisch einstellbar
Einschaltventil	Ja (abschließbar)	Ja (abschließbar)	Ja (abschließbar)
Lieferumfang	<ul style="list-style-type: none"> • Wartungseinheit • Hand oder Fußschalter • Bedienungsanleitung 	<ul style="list-style-type: none"> • pneumatische Steuereinheit mit Bedien- und Wartungseinheit • Not-Halt-Verkettung und Spannungsversorgung zur Prüfmaschine • Bedienungsanleitung 	<ul style="list-style-type: none"> • pneumatische Steuereinheit mit Wartungseinheit • Not-Halt-Verkettung zur Prüfmaschine • Bedienungsanleitung
Elektr. Anschlussbedingungen	-	24 VDC von Prüfmaschine	230 VAC/50 Hz extern
Filterregelventil	Ja (abschließbar) Regelbereich bis 7 bar Manometer	Ja (abschließbar), Regelbereich bis 10 bar Manometer mit Rot-Grün-Skala	
Not-Halt	-	2-kanalig (PLd nach EN ISO 13849-1)	
Erforderliches Zubehör	<ul style="list-style-type: none"> • Pneumatikspannzeug 	<ul style="list-style-type: none"> • Pneumatikspannzeug 	<ul style="list-style-type: none"> • Handbedienung RMCi • Pneumatikspannzeug
Optional erhältliches Zubehör		<ul style="list-style-type: none"> • Bedienung über Fußtaster (14-005-329) 	<ul style="list-style-type: none"> • Geschwindigkeitsumschaltung (für Automatisierungen) • Bedienung über Fußschalter (14-005-339)
Druckluftanschluss	kundenseitig: Einhand-Kupplungsstecker Größe 3, NW 7,2, 3 bis 10 bar		
Umweltbedingungen	10-35°C, 20- 80 % Luftfeuchte		



Pneumatiksteuerung für Spannsysteme mit geringem Gefährdungspotential

Handschalter (Art.-Nr. 14-005-310)

Fußschalter (Art.-Nr. 14-005-300)



Bedienung der Spannzeuge über separate Handbedienung mit komfortablem Tippbetrieb (Art.-Nr. 14-005-320)



Bedienung der Spannzeuge über Handbedienung der Prüfmaschine - Stufenloses Einstellen des Hauptdrucks in der Prüfsoftware möglich (Art.-Nr. 14-005-330)

The screenshot shows the LabMaster software interface for configuring a tensile test. The main window is titled 'Einrichten Zugversuch H&P'. On the left, there are navigation tabs: 'Randbedingungen', 'Versuchsablauf', 'Probendaten', 'Maschine', 'Geräte', 'Datenerfassung', and 'Probenvorlauf'. The 'Spannzeug' (clamping device) settings are currently selected, showing 'Klemmen' as the chosen device and 'Standard' as the mode. The 'Hauptdruck' (main pressure) is set to 6,00 bar. The 'Haltemodus beim Schließen aktivieren' (activate hold mode when closing) checkbox is unchecked. The 'OK' button is visible at the bottom right of the settings panel. The background shows a graph of 'Spannung - Dehnung' (Stress - Strain) and a table of material properties.

Name	So [mm]	mE [GPa]	Rp0,1 [MPa]	Rp0,2 [MPa]	Rp0,2 [MPa]	Fm [kN]	Rm [MPa]
Test 1	40,0	210	205	205	410	100	425

At the bottom of the software interface, there are three digital displays: 'Kraft [kN]' (Force) showing 00 T, 'Position [mm]' (Position) showing 0000 T, and 'Weg_F [mm]' (Displacement) showing 0000 T. The status bar at the very bottom indicates 'Nutzername: Administrator', 'Datenbank-Name: Datenbank', 'Erfolg: Ergebnis-Speichern', 'Maschine: Zugversuch', and 'Maschine: Inspalte 20 und LAN (2/20/20)B'.

