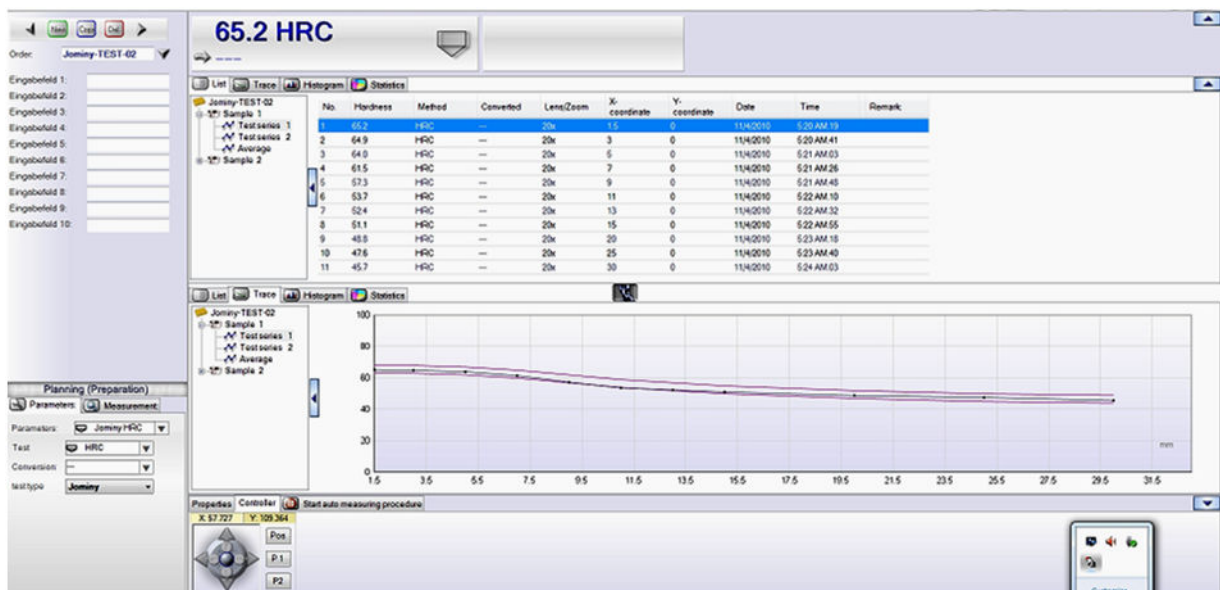


Datenblatt

Universelle Härteprüfsoftware HardWin XL

für Mikrohärteprüfgeräte, Kleinlasthärteprüfgeräte, Universalhärteprüfgeräte und Modernisierungen



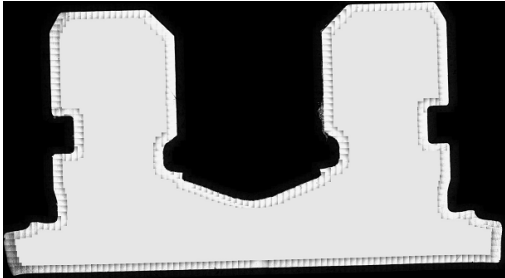
Technische Daten:

Eigenschaften	<p>PC Software für Brinell, Vickers, Rockwell, Knoop geeignet für Einzel- und Serienprüfungen unterstützt direkt: Rockwell-Panel, Rambold-Uhr, Härtemaßstab seriell, Rockwell-Messuhr seriell, sowie anschließbar an Testorpanel und UHP-Härtepanel, Frank-Panel, WolpertWilson Serie 400Panel, Leco, Emco M4, Brickers, Garant und Reichert-Panel</p> <p>Datenausgang für Steinwaldbox Unterstützt in Verbindung mit der KB-Einsteckkarte den inkrementalen Maßstab MT12 für Rockwell und das inkrementale Messmikroskop Umwertung EN ISO 18265 inkl. erweiterte Umwertungstabellen Flexibles Druckprotokoll Datenexport in Text-, Word-, Excel- und PDF-Dateien möglich Passwortschutz</p>
Systemvoraussetzungen	<p>Quad Core Prozessor mit 2000MHz CD-Rom Laufwerk 500GB Festplatte 2 GB RAM minimale Monitorauflösung: 1920 x 1080 Unterstützte Betriebssysteme: Windows Vista (32bit)/Windows XP</p>
Option	<p>USB-Kamera bis 5 Megapixel</p>
Softwarebeschreibung	<p>Schnelle Konfiguration der Software durch standardisierte Prüfvorschriften</p> <p>CHD, NHT, RHT Schweißnaht (Option) Jominy (Option) Mehrfachprobenablauf (Option) Einfachste Festlegung der Prüfparameter durch Piklistenauswahl Übersichtliche Bildschirmdarstellung Möglichkeit des Konvertierens in verschiedene Formate Möglichkeit von Datenbankbindung Scrollliste für Einstellungen des Last- und Objektivwechsels, Prüfablaufanzeigen und automatischen Helligkeitsabgleich von Probenoberflächen</p>



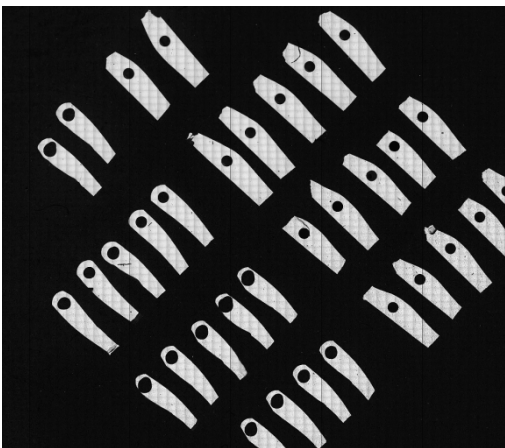
Konturen- und Mehrfachverläufe

Verlaufsverlinkung für schnelles Einrichten von mehreren Startpunkten („QuickLink“)



Konturenskan

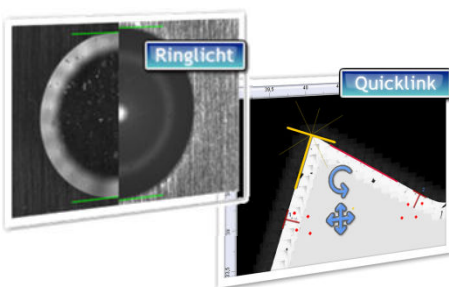
Abscannen des Probenumrisses ermöglicht eine exakte und schnelle Definition der Startpunkte von Härteverläufen



Flächenscan

Durch Abspeichern der geometrischen Positionen mehrerer Proben auf dem Kreuztisch kann eine vollautomatisierte Prüfung einer gesamten Charge realisiert werden

Softwareoptionen



Vollautomat
Halbautomat
Halbautomat (für HMV 2/
MicroHP)
Jominy
Härteverlaufsprüfung manuell
automatische Auswertung Vickers
automatische Auswertung mit
Ringlicht

Video
Probenerkennung
grafischer Editor
Quick-Link
Scanning
MultiSampling
automatischer Fokus

Weitere Softwareausführungen

Software HardWin XL Halbautomat
Software HardWin XL Vollautomat
Software HardWin XL mit automatischer Auswertung
Software HardWin XL Video