



Hegewald & Peschke

Meß- und Prüftechnik GmbH

1D-Messvorrichtung „leicht“

für Rohre, Profile, Stäbe, Stangen, Bänder, Schnüre, Zuschnitte...



Hegewald & Peschke, Meß- und Prüftechnik GmbH
Am Gründchen 1, 01683 Nossen
Telefon: +49 35242 445-0, Telefax: +49 35242 445-111
E-Mail: info@Hegewald-Peschke.de
<http://www.Hegewald-Peschke.com>

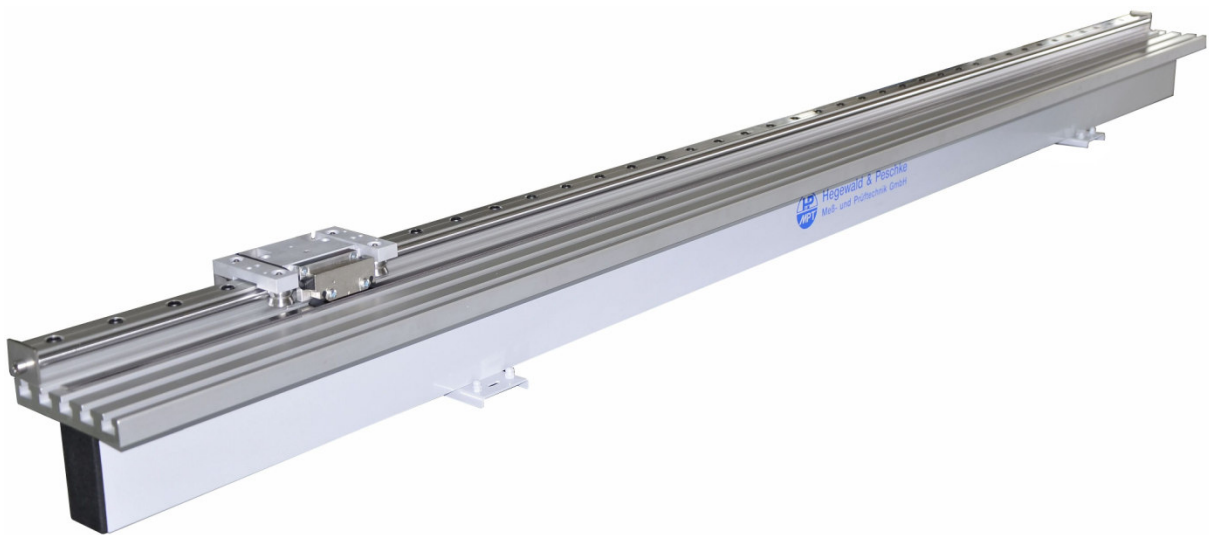


Allgemeine Produktbeschreibung

Unsere 1D-Messvorrichtung „leicht“ dient der Längenmessung an langen, schmalen Werkstücken in Produktionsumgebung.

Genau für solche Messaufgaben, bei denen ein Messschieber zu kurz und ein Maßband zu ungenau ist, bieten wir mit diesem Produkt eine kostengünstige Alternative. Mit der 1D-Messvorrichtung „leicht“ können Längenmaße auf einfachste Weise schnell und sicher erfasst werden.

Das Konzept der neuen Baureihe „8“ legt besonderes Augenmerk auf Flexibilität und Wirtschaftlichkeit.



Wesentliche Merkmale

- leichte, kostengünstige Bauweise unter Verwendung hochwertiger Komponenten bei bewusstem Verzicht auf nicht unmittelbar Benötigtes
- hochwertiges, robustes Messsystem von Magnescale®
- präzise und leichtgängige Linearführung
- universelles Baukastensystem – die Ausrüstung kann individuell zusammengestellt werden
- langlebig und robust - seit vielen Jahren bewährt im rauen Industrieinsatz bei namhaften Kunden



1D-Messvorrichtung - Grundgerät

Universelles Grundgerät, bestehend aus:
 Basisträger aus Leichtmetall mit T-Nuten und Linearführung.
 Beweglicher Messwagen (zur Anbringung von Anschlüssen, Messtastern, Optiken usw.).
 Magnetinkrementales Messsystem Magnescale® SL130/PL20C.
 Werkskalibrierung mit Protokoll.

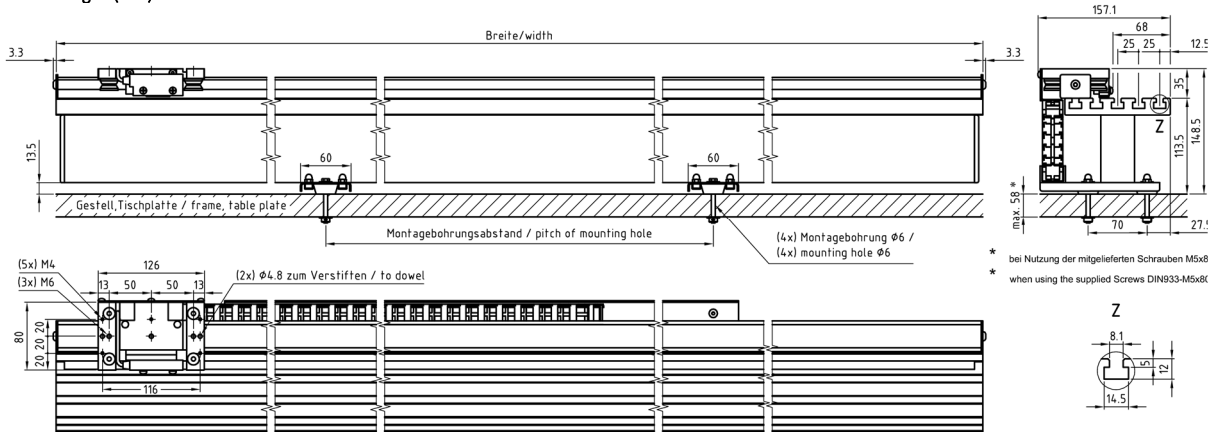


Messgenauigkeit: ± (0,06mm + 0,02mm x L), L=Messlänge in m

Ohne Anzeigegerät und Zubehör (zum Betrieb erforderlich).

| Art.-Nr. | Breite | Messlänge | Werkstückgewicht max. | Montagebohrungsabstand | Preis* |
|------------|---------|-----------|-----------------------|------------------------|------------|
| 33-011-098 | 1100 mm | 950 mm | 15 kg | 620 mm | 2.929,00 € |
| 33-011-118 | 1300 mm | 1150 mm | 15 kg | 700 mm | 3.100,00 € |
| 33-011-188 | 2000 mm | 1850 mm | 12 kg | 1240 mm | 3.647,00 € |
| 33-011-238 | 2500 mm | 2350 mm | 10 kg | 1460 mm | 4.033,00 € |
| 33-011-288 | 3000 mm | 2850 mm | 8 kg | 1680 mm | 4.564,00 € |
| 33-011-308 | 3200 mm | 3050 mm | 6 kg | 1780 mm | 5.085,00 € |
| 33-011-388 | 4000 mm | 3850 mm | 4 kg | 2220 mm | 5.859,00 € |

Abmessungen (mm):



Anzeigegeräte und Software



Anzeigeeinheit LY72



Anzeigeeinheit M3 mit Tischfuß



LG20-1 mit Tischhalterung und Schutzhaube



MC150 mit Tischhalterung und Schutzhaube

Anzeigeeinheit LG20-1: Magnescale® Anzeigeeinheit mit Reset-/ Preset-Funktion. Ein Messkanal anschließbar. Netzteil PSC23 erforderlich.

Anzeigeeinheit LY72: robuste Magnescale® Multifunktions-Anzeigeeinheit mit großer Anzeige, Messwert plus Fehlermeldung, RS232 Schnittstelle (HP Keysim erforderlich); bis zu drei Messkanäle anschließbar. Netzteil PSC23 erforderlich.

Anzeigeeinheit M3: digitale Anzeigeeinheit M3 (4,3-Zoll-Farb-Touchscreen, mit Handschuh bedienbar) incl. RS232 (HP Keysim erforderlich) und USB Schnittstelle, Anschlussadapterkabel für Magnescale® Messsystem; mit USB-Kabel und Netzteil und Tischfuß; bei USB-Anbindung keine Installation/kein Erwerb weiterer Software nötig (Standard-Tastatur-Treiber bei Windows®).

PSC23: Magnescale® Tischnetzteil für Anzeigeeinheiten LG/LH/LY. Zum Betrieb erforderlich. Anschluss: 230V, max. 32 VA.

LG20-1 mit Tischhalterung und Netzteil: Komplettes Set, bestehend aus Anzeigeeinheit, Netzteil und Konsolplatte mit Adapterstück zur Tischbefestigung. Dreh- und neigbar. Ohne Schutzhaube.

Schutzhaube: Schützt Anzeigeeinheit, Netzteil und Steckverbindungen vor Beschädigung und Verschmutzung. Stahlblech pulverbeschichtet mit Halterungen und Befestigungsteilen. Kombinierbar mit Tischhalterung LG20/LY72.

MC150 (preisgünstige Alternative zu LY72): Industriezähler mit RS232 Schnittstelle. Reset- / Preset-Funktion. Ein Messkanal anschließbar. Anschluss: 230V/ max. 30VA. Lieferung kpl. mit Halterung, Netzteil, Schutzhaube und separater „RESET“ und „DATA“ Taste. Ohne Alarmanzeige bei Messsystemfehler!

HP KeySim: Nützliches Hilfsprogramm zur direkten Übertragung der Messwerte über RS232-Schnittstelle in eine beliebige unter MS-Windows® geöffnete Applikation (z.B. MS-Excel®). Im Lieferumfang ist ein Schnittstellenkabel enthalten.

| Art.-Nr. | | Preis* |
|------------|--|----------------------------|
| 97928727 | Anzeigeeinheit LG20-1, ohne Netzteil, ohne Halterung | 440,00 € |
| 97928723 | Anzeigeeinheit LY72, ohne Netzteil, ohne Halterung | mit RS232 1.683,00 € |
| 97900479 | Netzteil PSC23 für LG20 oder LY72 | 45,00 € |
| 33-011-601 | LG20-1 mit Tischhalterung und Netzteil | 621,00 € |
| 33-011-602 | LY72 mit Tischhalterung und Netzteil | mit RS232 1.957,00 € |
| 33-011-604 | Anzeigeeinheit M3 mit Tischfuß und Netzteil | mit RS232 & USB 1.370,00 € |
| 32-001-502 | Schutzhaube für LG20 oder LY72 | 69,00 € |
| 18-100-01 | Software HPKeySim RS232 | 472,00 € |

Messzubehör Standard (Reihe „5“)



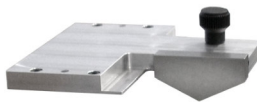
Vorrichtung mit Messzubehör „5“



Werkstückauflage 5



Fixanschlag 5



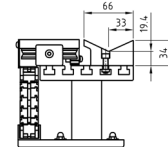
Mobilanschlag 5

Werkstückauflage 5, L=16 mm: Universelle Werkstückauflage, prismatisch 130°. Geeignet für Rohre bis D=150 mm und viele weitere Profilformen. Material: PE. Befestigt am Basisträger mit unterer Zentrierung zum schnellen Verschieben auf der Längsachse. Abhängig von der Durchbiegung des Werkstückes werden zwei oder mehr Werkstückauflagen benötigt.

Werkstückauflage 5, L=350 mm; L=500 mm: Wie oben, jedoch geeignet zum Bilden einer durchgängigen Auflage für flexible Werkstücke, welche nicht die Festigkeit für punktuelle Lagerung aufweisen (Kabel, Gummiprofile o.ä.). Vorgesehen zur Festinstallation am Basisträger (ohne untere Zentrierung).

| für Messlänge | empfohlene Kombination: | |
|---------------|-------------------------|-----------|
| 950 mm | 2 x 500 mm | = 1000 mm |
| 1150 mm | 1 x 500 mm + 2 x 350 mm | = 1200 mm |
| 1850 mm | 3 x 500 mm + 1 x 350 mm | = 1850 mm |
| 2350 mm | 4 x 500 mm + 1 x 350 mm | = 2350 mm |
| 2850 mm | 5 x 500 mm + 1 x 350 mm | = 2850 mm |
| 3050 mm | 4 x 500 mm + 3 x 350 mm | = 3050 mm |
| 3850 mm | 7 x 500 mm + 1 x 350 mm | = 3850 mm |

Abmessungen (mm):



Fixanschlag 5: Universeller Festanschlag mit breiter Tastfläche. Geeignet für Rohre bis D= 150 mm und viele weitere Profilformen. Befestigt am Basisträger.

Mobilanschlag 5: Universeller Messanschlag mit breiter Tastfläche. Geeignet für Rohre bis D= 150 mm und viele weitere Profilformen. Befestigt am Messwagen. Zum schnellen Referenzieren der Messvorrichtung lässt sich der Anschlag über die Werkstückauflagen „5“ schieben (Spalt ca. 1 mm), ohne dass diese demontiert werden müssen.

| Art.-Nr. | | Preis* |
|------------|-------------------------------|----------|
| 33-011-705 | Werkstückauflage 5, L=16 mm | 30,00 € |
| 33-011-735 | Werkstückauflage 5, L= 350 mm | 104,00 € |
| 33-011-750 | Werkstückauflage 5, L= 500 mm | 130,00 € |
| 33-011-805 | Fixanschlag 5 | 232,00 € |
| 33-011-905 | Mobilanschlag 5 | 276,00 € |

Messzubehör Optik



Prismatische Auflage durchgängig



Strichmikroskop

Prismatische Auflage durchgängig: Für dünne Stäbe, Dichtprofile, Schnüre, Bänder usw., welche nicht die Festigkeit für punktuelle Lagerung sowie mechanische Antastung besitzen. Kombinierbar mit mobilen Messoptiken.

Strichmikroskop: Bestehend aus Okular mit Fadenkreuz, Präzisionsführung mit Höhenfeinverstellung, Objektive 1:1 und 2,5:1, Beleuchtung einfach, Grundplatte zur Befestigung am beweglichen Messwagen.

| Art.-Nr. | | für Messlänge | Preis* |
|-----------------|---|---------------|------------|
| 33-011-096-BG03 | Prismatische Auflage durchgängig | 950 mm | a.A. |
| 33-011-116-BG03 | Prismatische Auflage durchgängig | 1150 mm | a.A. |
| 33-011-186-BG03 | Prismatische Auflage durchgängig | 1850 mm | 375,00 € |
| 33-011-236-BG03 | Prismatische Auflage durchgängig | 2350 mm | a.A. |
| 33-011-286-BG03 | Prismatische Auflage durchgängig | 2850 mm | 418,00 € |
| 33-011-306-BG03 | Prismatische Auflage durchgängig | 3050 mm | a.A. |
| 33-011-386-BG03 | Prismatische Auflage durchgängig | 3850 mm | a.A. |
| 33-011-901 | Strichmikroskop für lineare Messungen | alle | 1.875,00 € |
| a.A. | USB-Kamera mit Okularadapter und Betrachtungssoftware | alle | a.A. |
| a.A. | LED-Ringlichtbeleuchtung, USB oder Netzbetrieb | alle | a.A. |



Zubehör Arbeitsplatzeinrichtung

Ein ergonomisch eingerichteter Arbeitsplatz mit zweckorientierter Ausstattung bildet die Grundlage für eine effiziente Aufgabenerfüllung. Um Ihnen die Gestaltung Ihres neuen Messarbeitsplatzes sowie die Beschaffung aus einer Hand zu erleichtern, bieten wir Ihnen gern das passende Zubehör aus dem Programm des deutschen Herstellers **RAU. Arbeitsplatzeinrichtungen** an. Die **heRAU**sragenden Gründe für die Marke RAU und das gesamte Produktspektrum finden Sie auch unter www.rau-gmbh.de.

In diesem Abschnitt haben wir eine Auswahl der am häufigsten verwendeten Artikel zusammengestellt. Wird gemeinsam mit einer Messvorrichtung eine Werkbank bestellt, so werden werkseitig die erforderlichen Befestigungsbohrungen in die Arbeitsplatte eingebracht.



Werkbank

Buche-Massiv-Arbeitsplatte, keilzinkenverleimt, 40 mm stark, Oberflächenschutz durch umweltfreundliches Lackleinöl. Schweißkonstruktion für hohe Stabilität und Belastbarkeit. Flächenlast max. 1250 kg. Pulverbeschichtung weißaluminium (RAL9006) Werkbänke mit 3000 mm Breite besitzen drei Fußpaare (= 6 Füße). Kombinierbar mit Rollensatz und/oder Höhenverstellset.

| Art.-Nr. | B x T x H mm | Anmerkung | Preis* |
|----------------------------|------------------|--|----------|
| 038000-1-157B4S.12_RAL9006 | 1500 x 700 x 840 | passt zu Messvorrichtung -098, -118 und -188 | 336,00 € |
| 038000-1-207B4S.12_RAL9006 | 2000 x 700 x 840 | passt zu Messvorrichtung -235, -288 und -305 | 404,00 € |
| 038000-1-307B4S.12_RAL9006 | 3000 x 700 x 840 | drei Fußpaare, passt zu Messvorrichtung -388 | 672,00 € |



Niveaueingleich

Zum Ausgleich von Bodenunebenheiten. Schwarz. Rutschhemmend. Nachrüstbar. Inhalt: 1 Stück, passend für einen Fuß.

| Art.-Nr. | Inhalt | Anmerkung | Preis* |
|----------|---------|--------------------------|--------|
| 09NA45 | 1 Stück | 4 oder 6 Stück bestellen | 5,00 € |



Höhenverstellset 4, Höhenverstellset 6

Verstellbereich 200 mm für Gesamthöhe 840-1040 mm oder 300 mm für Gesamthöhe 840-1140 mm. Inkl. Niveaueingleich und Anti-Rutsch-Noppe. Inhalt: 1 Satz = 4 oder 6 Stück, passend für eine Werkbank mit 2 oder 3 Fußpaaren. Kombinierbar mit Rollensatz. Nachrüstbar. Pulverbeschichtung weißaluminium (RAL9006)

| Art.-Nr. | Verstellbereich | Anmerkung | Preis* |
|----------------------|-----------------|------------------|---------|
| 09HV200-4.12_RAL9006 | 200 mm | 1 Satz = 4 Stück | 50,00 € |
| 09HV300-4.12_RAL9006 | 300 mm | 1 Satz = 4 Stück | 60,00 € |
| 09HV200-6.12_RAL9006 | 200 mm | 1 Satz = 6 Stück | 75,00 € |
| 09HV300-6.12_RAL9006 | 300 mm | 1 Satz = 6 Stück | 90,00 € |



Rollensatz 4LF, Rollensatz 6LF

Lenkrollen mit Feststeller, Rollen-Ø 125 mm, Bauhöhe 150 mm, Expanderbefestigung. Flächenlast der Werkbank mit Rollensatz max. 450 kg. Inhalt: 1 Satz = 4 Stück oder 6 Stück, passend für eine Werkbank mit 2 oder 3 Fußpaaren. Kombinierbar mit Höhenverstellset. Nachrüstbar.

| Art.-Nr. | Inhalt | Anmerkung | Preis* |
|---------------|------------------|-------------------------------|----------|
| 09RS125EP-4LF | 1 Satz = 4 Stück | passt zu Werkbank mit 4 Füßen | 140,00 € |
| 09RS125EP-6LF | 1 Satz = 6 Stück | passt zu Werkbank mit 6 Füßen | 210,00 € |



Werkbank mit absenkbarem Fahrgestell

Buche-Massiv-Arbeitsplatte, keilzinkenverleimt, 40 mm stark, Oberflächenschutz durch umweltfreundliches Lackleinöl. Schweißkonstruktion für hohe Stabilität und Belastbarkeit. 2 Bock- und 2 Lenkrollen mit Feststeller. Rollen-Ø 125 mm, Bauhöhe 150 mm. Flächenlast max. 1250 kg, in ausgefahrenem Zustand max. 450 kg. Pulverbeschichtung weißaluminium (RAL9006)

| Art.-Nr. | B x T x H mm | Anmerkung | Preis* |
|----------------------------|------------------|---|----------|
| 058000-6-157B4F.12_RAL9006 | 1500 x 700 x 880 | passt für Messvorrichtung -098, -118 und -188 | 624,00 € |
| 058000-6-207B4F.12_RAL9006 | 2000 x 700 x 880 | passt für Messvorrichtung -235, -288 und -305 | 712,00 € |



Rückbrett

Höhe 100 mm
Rückseitig mit der Arbeitsplatte verschraubt.
Nachrüstbar.

| Art.-Nr. | Breite mm | Preis* |
|----------|-----------------------|---------|
| 09BB1500 | 1500 (2 Stück = 3000) | 25,00 € |
| 09BB2000 | 2000 | 33,00 € |



Ablage

Höhe 375 mm, Tiefe 300 mm.
Stahlblech mit 3-seitigem Abrollrand.
Verschraubt auf der Arbeitsplatte.
Nachrüstbar.

| Art.-Nr. | Breite mm | Preis* |
|---------------------|-----------------------|----------|
| 09AL1500.12_RAL9006 | 1500 (2 Stück = 3000) | 140,00 € |
| 09AL2000.12_RAL9006 | 2000 | 180,00 € |



Utensilienschrank

Flügeltür mit wechselbarem Türanschlag.
Abschließbar.
Werkseitig angeschweißt (für Nachrüstung ungeeignet).

| Art.-Nr. | B x T x H mm | Preis* |
|-----------------|-----------------|---------|
| 03US.11_RAL9006 | 245 x 650 x 360 | 95,00 € |



CPU-Rollladenschrank

Rückwand mit Kabeleinlass (inkl. Bürsteneinfassung) sowie integriertem Gerätelüfter mit Ventilator und Filtermatte (Belüftung und Staubschutz).
Zur Positionierung rechts oder links an das Tischgestell.
Werkseitig angeschweißt (für Nachrüstung ungeeignet).

| Art.-Nr. | B x T x H mm | Farbe | Preis* |
|--------------------|-----------------|-------------------------|----------|
| 03300.1.12_RAL9006 | 360 x 650 x 620 | RAL9006 (weißaluminium) | 215,00 € |



Unterbauschublade

Innenmaß: B490 x T560 mm.
Rollengelagert, Auszug ca. 90%.
Tragkraft 50 kg. Abschließbar.
Werkseitig angeschweißt (für Nachrüstung ungeeignet).

| Art.-Nr. | B x T x H mm | Farbe | Preis* |
|---------------------|-----------------|-------------------------|----------|
| 03200.1A.10_RAL5010 | 520 x 650 x 175 | RAL5010 (enzianblau) | 105,00 € |
| 03200.1A.10_RAL9006 | 520 x 650 x 175 | RAL9006 (weißaluminium) | 105,00 € |



Tastaturauszug 2

Verschraubt mit dem Tischgestell.
Nachrüstbar.

| Art.-Nr. | B x T x H mm | Farbe | Preis* |
|------------------|----------------|-------------------------|----------|
| 03TA2.11_RAL9006 | 720 x 350 x 85 | RAL9006 (weißaluminium) | 175,00 € |



Lochplatte zur Werkbankmontage

Mit 4-Kant Systemlochung.
Inkl. Befestigungssatz zur rückseitigen Verschraubung mit der Arbeitsplatte.
Nachrüstbar.

| Art.-Nr. | H x B mm | Preis* |
|---------------------|-----------------------------|----------|
| 09L150DM.12_RAL9006 | 450 x 1500 (2 Stück = 3000) | 94,00 € |
| 09L200DM.12_RAL9006 | 450 x 2000 | 114,00 € |



Monitorgehäuse

Zur Aufnahme von Monitoren bis 26" geeignet.
Abschließbares Monitorfach (innen B 705 x T 280 x H 530 mm) mit Sichtfenster (B 545 x H 495 mm). Integrierter Kabeleinlass im Boden und Gerätelüfter mit Staubschutzfilter.
Offenes Ablagefach unter dem Monitorfach (Fachhöhe 140 mm), z.B. für Tastatur.
Zur beliebigen Positionierung auf der Tischplatte. Nachrüstbar.

| Art.-Nr. | B x T x H mm | Farbe | Preis* |
|-------------------|-----------------|-------------------------|----------|
| 075500.11_RAL9006 | 720 x 300 x 710 | RAL9006 (weißaluminium) | 265,00 € |

* Alle Preise ab Werk, zzgl. MwSt., gültig zum Druckzeitpunkt, vorbehaltlich Druckfehler und Preisänderungen. Fordern Sie Ihr verbindliches Angebot an.

Stand: 2018-02-21