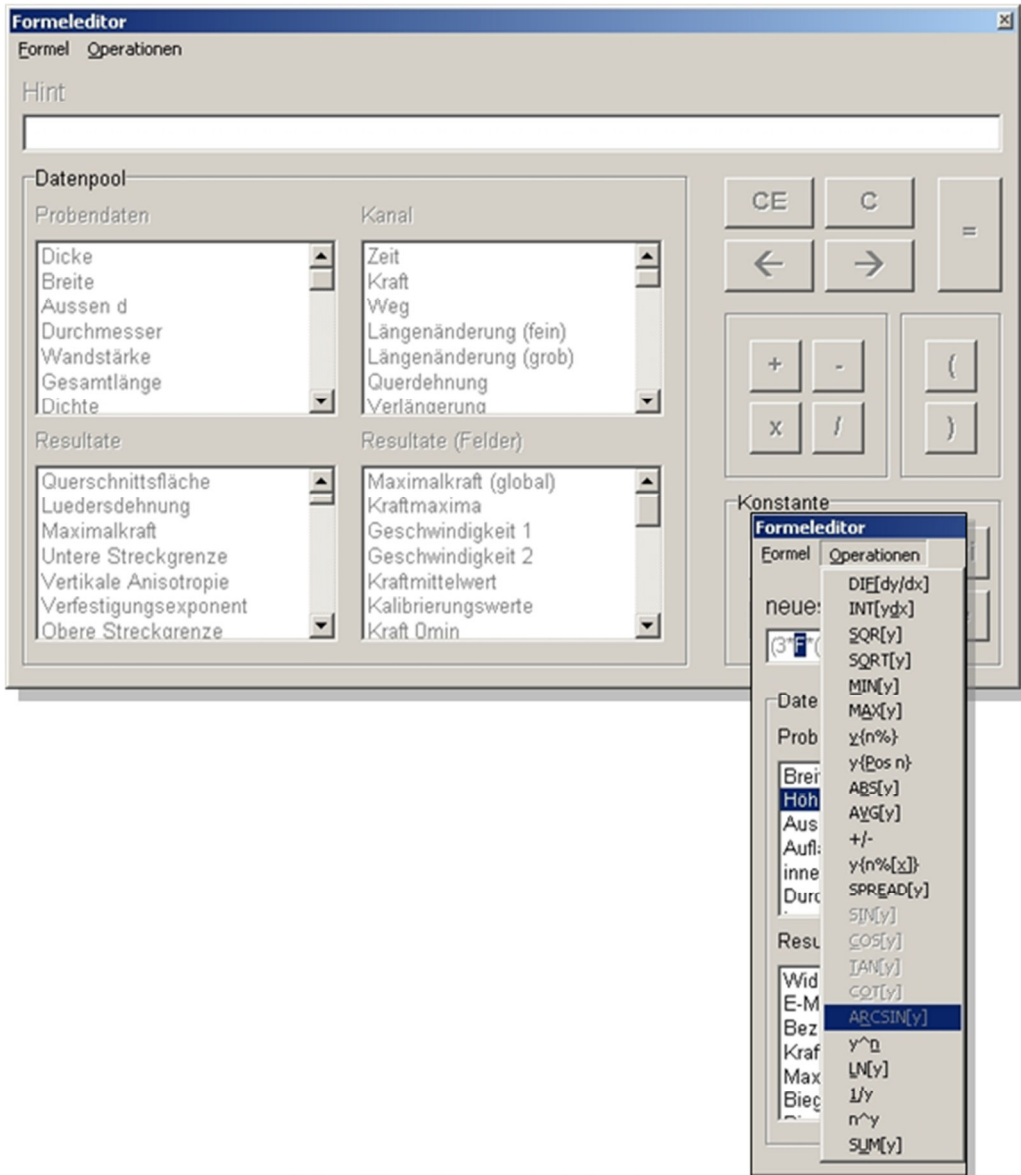




Datenblatt

LabMaster – Modul

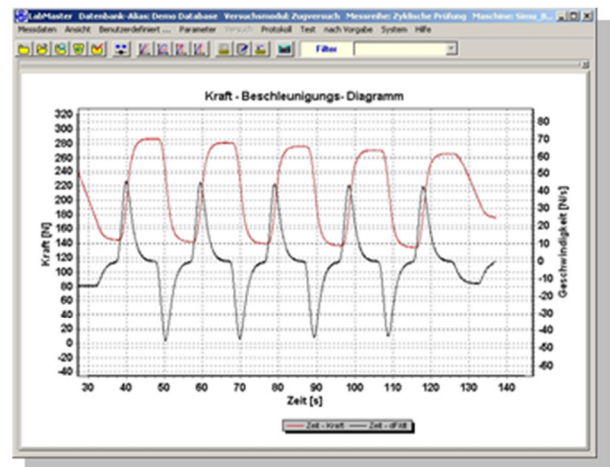
Formeleditor



Editor zum Erstellen von benutzerdefinierten Resultaten und Kanälen. Datenbasis sind alle Probandaten, Resultate und Messkanäle. Für die Erstellung von Formeln stehen zahlreiche grundlegende Berechnungen und Funktionen der höheren Mathematik zur Verfügung.

Materialprüfsoftware LabMaster-Modul Formeleditor

Das Modul Formeleditor gestattet das Erstellen eigener Berechnungsvorschriften. Es wird vor allem bei ständig wechselnden nicht normkonformen Prüfungen empfohlen. Der Formeleditor wird über Menü-Eingaben bedient. Es sind daher keine Skript- oder Programmierkenntnisse notwendig. Alle Eingaben werden hinsichtlich ihrer logischen Richtigkeit geprüft. Es stehen die Grundrechenarten, Klammersetzung und die Verwendung von Konstanten zur Verfügung. Darüber hinaus sind auch Berechnungen der höheren Mathematik, wie zum Beispiel Integral (bestimmt und unbestimmt) und Differential, verfügbar. Im Editor können Konstanten, Festwert-Resultate, mehrzeilige Resultate sowie Messkanäle (zum Beispiel Kraft-, Weg-, Dehnungs-, oder Zeitwerte) mit den enthaltenen Funktionen zu Formeln verknüpft werden. Die dadurch erzeugten Resultate stehen zur Auswertung des Versuches zur Verfügung und werden auf Wunsch in der Resultatstabelle angezeigt und auch auf dem Protokoll ausgegeben.



Die berechneten Messwertkanäle stehen für die Darstellung in der Grafik bereit. Die wissenschaftlich hochwertige Auswertung kann somit direkt in der Materialprüfsoftware erfolgen.

- Materialprüfsoftware LabMaster-Modul Formel-editor (18-014-010)
- Materialprüfsoftware LabMaster-Modul Formel-editor – Lizenz (18-014-011)