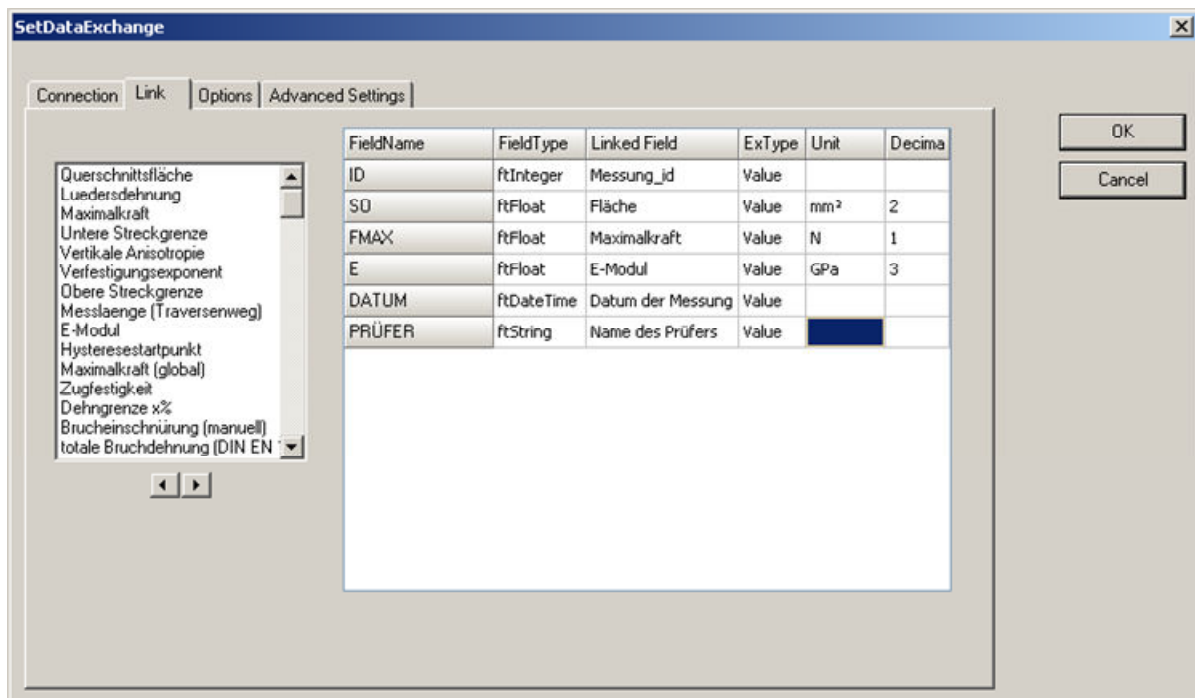




Datenblatt

LabMaster – Modul

Erweiterter Datenimport und -export



Export

Mit dem Export können die Daten aus der Bauteil- oder Materialprüfung in ein vorhandenes Qualitätssicherungs-System oder in ein benutzerdefiniertes Format geschrieben werden. Anhand der Schnittstellen-Definition wird die Datenexport-Funktion konfiguriert. Grundsätzlich werden die Daten über eine Datenbankschnittstelle (ODBC) exportiert, Zielsysteme können dabei u.a. SAP®, Microsoft Access®, Excel®, LIMS (Labor-Informations- und Management-System) oder kundenspezifische Datenbanken sein.

Import

Der Daten-Import wird in der gleichen Form unterstützt. Damit können Proben- oder Prüfparameter importiert und für die anschließende Prüfung in LabMaster verwendet werden. Die Zuordnung der Werte von automatisch vermessenen Proben für die Serienprüfung kann anhand der Probennummer erfolgen. Sowohl für den Import als auch für den Export ist eine genaue Schnittstellen-Definition durch die kundenseitige EDV-Abteilung erforderlich.

- 18-014-014 LabMaster – Modul
Erweiterter Export
- 18-014-015 LabMaster – Modul
Erweiterter Export - Lizenz
- 18-014-016 LabMaster – Modul
Erweiterter Import
- 18-014-017 LabMaster – Modul
Erweiterter Import - Lizenz
- 18-014-018 LabMaster – Modul
Erweiterter Datenimport und -export
(Bundle)
- 18-014-019 LabMaster – Modul
Erweiterter Datenimport / -export
Lizenz