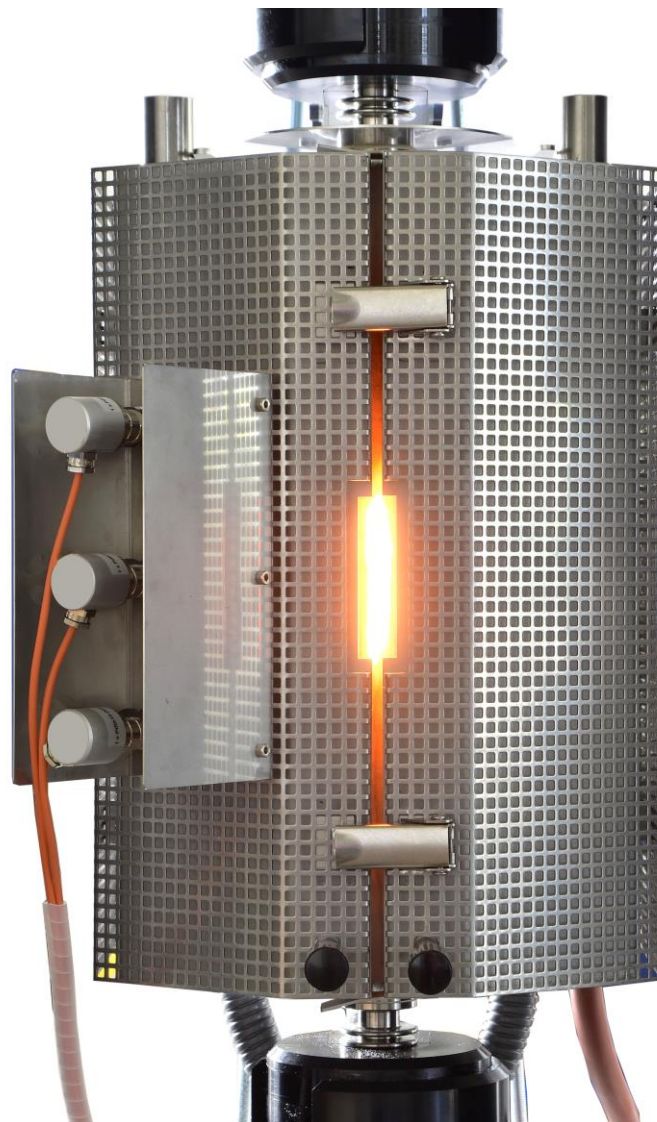




Datenblatt

# Hochtemperaturöfen



**Technische Daten:**

<b>Artikelnummer</b>	<b>STE-12/ LRA-3</b>	<b>STE-13/ LRA-3</b>
<b>Temperaturbereich</b>	300°C - 1000°C frei wählbar	300°C - 1250°C frei wählbar
<b>Abmessungen Ofen</b>	außen: Durchmesser ca. 264mm; Höhe ca. 360mm innen: Durchmesser ca. 100 mm; Höhe ca. 210mm	außen: Durchmesser ca. 290mm; Höhe ca. 400mm innen: Durchmesser ca. 100 mm; Höhe ca. 210mm
<b>Anwendung</b>	u.a. zur Bestimmung des warm-elastischen Verhaltens, der Warmfestigkeit und der Warmstreckgrenze	
<b>Ausführung</b>	Runder Klappofen mit drei Heiz- & Regelzonen Gehäuse Edelstahl gestrahlt Frontseite Ofen mit Aussparung für radialen Dehnungsaufnehmer seitlich Thermoelement-Durchführungen im Abstand 2x75mm Thermoelemente verschiebbar, Ansetzen an Gestänge oben - Probe - Gestänge unten, Gestänge-Durchgangsöffnungen: oben/unten Ø44mm oder nach Ab- sprache Mess-/Regelanlage ausgeführt als Labor-Tischgehäuse (4HE)	
<b>Heizprinzip / Regelung</b>	Elektro-Widerstands-Heizung / PID-Regler Eurotherm 3208N	
<b>Abmessungen Regelanlage</b>	550 x 500 x 220mm (BxTxH)	
<b>Gewicht</b>	Ofen: ca. 20kg / Regelanlage: ca. 40kg	
<b>Anschlussbedingungen</b>	2,3kW / 3NPE 400VAC/50Hz/2,6kVA/3,8A, Vorsicherung 10A, Stecker 16CEE	
<b>Lieferumfang</b>	1 Stück Ofen (wie oben beschrieben) 3 Stück Mantelthermoelemente Typ N Ø3mm, 5m Kabel (Ausgleichs- leitung) 1 Stück Regelanlage inkl. Regler und Schnittstelle RS485 (Modbus)	
<b>Durchgangsöffnungen oben und unten für Hegewald &amp; Peschke-Standard-Warmzuggestänge</b>		

#### Optionen:

- Ausführung 3-Zonen-Mess-/Regelanlage LRA-3 als 19"-Einschub für Schaltschrankmontage
- zusätzliche Thermoelement-Durchführung am Ofen STE-12 / STE-13
- zusätzliches / alternatives Thermoelement für Ofen STE-12 / STE-13
- Schutzgasanschluss für Prüfung mit Schutzgas-Atmosphäre (Argon)
- Kalibrierung Thermoelement mit Werkzeugezeugnis
- Erweiterung um zwei Messkanäle für die Proben-temperaturerfassung, für Ofen STE-13
- Erweiterung um drei Messkanäle für die Proben-temperaturerfassung, für Ofen STE-13 zur Messung nach DIN EN ISO 6892-2
- Erweiterung um drei Mess- und Regelkanäle für die Proben-temperaturerfassung und Proben-temperaturregelung, für Ofen STE-13 zur Messung nach DIN EN ISO 6892-2

#### Zubehör:

- Thermoelement Typ S für Ofen STE-12 mit Keramikmantel und Stecker
- Warmzug-Universalaufnahme,  $F_{max}=50kN$  (16-024-015)
- Warmzug-Adapter für Flachproben (16-022-954)
- Hochtemperatur-Dehnungsmessgerät bis  $1700^{\circ}C$  (15-020-020)
- Wechselvorrichtungen zum einfachen Handling mehrerer Öfen bzw. Öfen und Dehnungsmessgeräte (16-008-1xx)
- LabMaster - AddOn für Eurotherm (18-050-001)
- LabMaster-Modul Wärmebehandlungen SteadyRise (18-014-030)

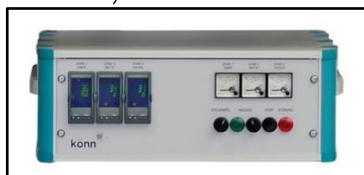


Abb. 1: Regelungsanlage für die Hochtemperaturöfen

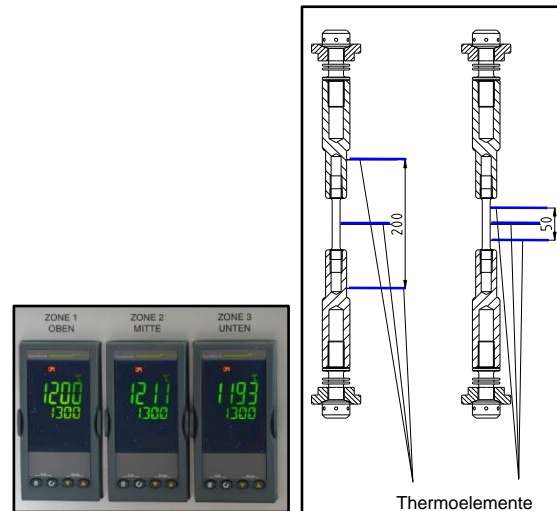


Abb. 2: Thermoelemente und Regleranzeige

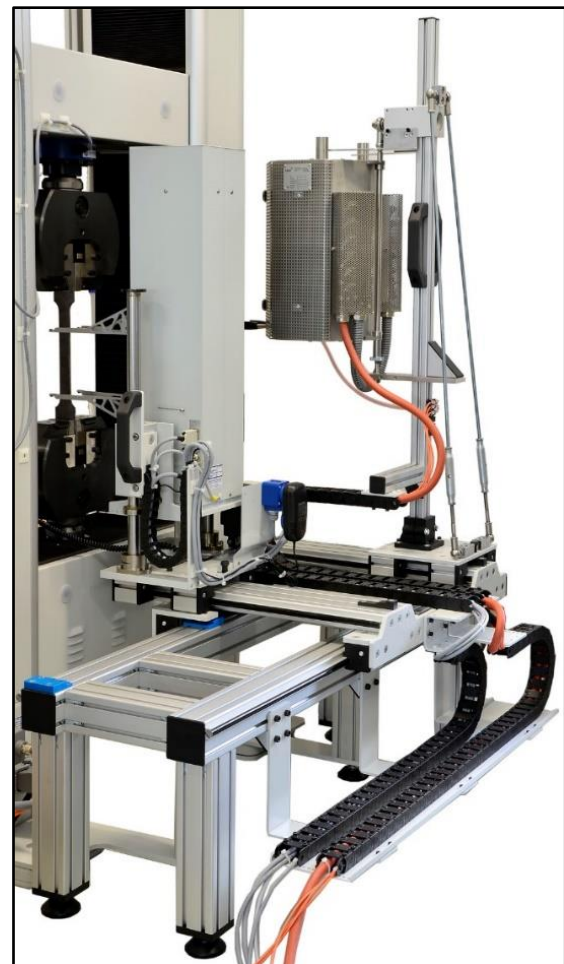


Abb. 3: Wechselvorrichtung für einen Hochtemperaturofen und ein Langwegdehnungsmessgerät



Abb. 4: Wechsellösung für 2 Hochtemperaturöfen

**Konfigurationen Prüfsysteme:**



Abb. 5: Materialprüfsystem Warmzugversuch

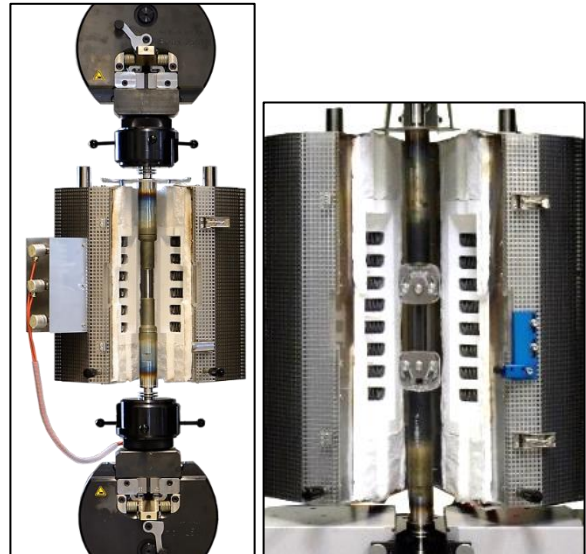


Abb. 6: Konfigurationen Zugversuche an Gewindeproben (links) und Flachproben (rechts)

Die Temperaturregler der Hochtemperaturöfen können über das LabMaster-Modul SteadyRise für Wärmebehandlungen direkt über die Software angesteuert und verwaltet werden.

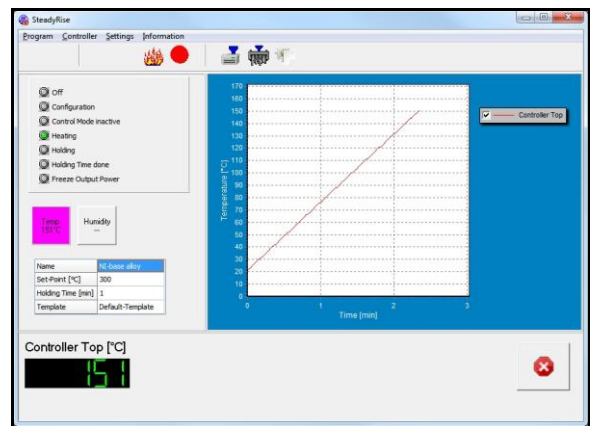


Abb. 7: Kommunikation und Parametrierung der Ofensteuerung über SteadyRise