



## Datenblatt

# Fallgewichte für die Möbelprüfung



Artikelnummer	Abbildung	Beschreibung	Relevante Prüfnormen
41-006-710		Fallgewichtsstempel für BIFMA- Armauflagentest Prallfläche 8" 9,1 kg*	BIFMA X5.1
41-006-720		Fallgewichtsstempel nach BIFMA, Prallfläche 16" Basismasse 36 kg	BIFMA X5.1
41-006-721		Ergänzungsgewichtssatz für Fallgewichtsstempel 41-006-720 beinhaltet 5 Zusatzgewichte a 1 kg, 1 Zusatzgewicht a 5 kg und 9 Zusatzgewichte a 10 kg	BIFMA
41-006-730		Seatimpector für Falltester 25kg	BIFMA X5.1 EN 1728 EN 1730
41-006-735		Fallgewicht; Schlagprüfgerät für horizontales Glas Basismasse 19,375g	EN 14072
41-006-740		Ledersack für Falltest	EN 581-2
41-006-741		Ledersack mit Stahlkiesfüllung Gesamtgewicht 25kg	EN 581-2
41-006-742		Sack 16" für Falltests ohne Füllung Um die in den genannten Normen geforderten Gewichte einstellen zu können, sind die Gewichtssäcke mit entsprechenden Gewichtsbeuteln als Zubehör auszustatten (x 40-910-085, x 40-910-087, x 40-910-089)	BIFMA X5.1, X5.11 und X6.1
41-006-743		Ledersack für Falltest Gesamtmasse 75kg	NF D61-062

**41-006-744**



Sack ohne Füllung

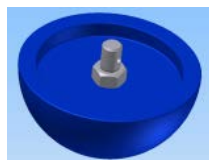
DIN EN 1860-1, ISO 7892

**41-006-745**

Sack 12" ohne Füllung  
Um die in der Norm geforderten Gewichte einstellen zu können, sind die Gewichtssäcke mit entsprechenden Gewichtsbeuteln als Zubehör auszustatten (x 40-910-085, x 40-910-087, x 40-910-089)

BIFMA X6.1

**41-006-750**



Fallstempel für Bettenprüfung  
ø250 mm  
10 kg\*

EN 716-2  
XP S 54-081  
(1999)  
EN 12227-2

\* Die angegebenen Gewichte werden nur zusammen mit folgenden Falltester-Basisgeräten von H&P erreicht: 41-013-205; 41-013-208; 41-013-210; 41-013-211; 41-013-215 .. -218; 41-013-220 .. -222; 41-013-226

Andere als die hier genannten Geräte werden in H&P-Falltestern nicht eingesetzt.

Das Gewicht des beweglichen Teiles der oben genannten Falltester beträgt 5,625 kg.