

Maßstab mit langer Messlänge für mittelgroße bis große Werkzeugmaschinen

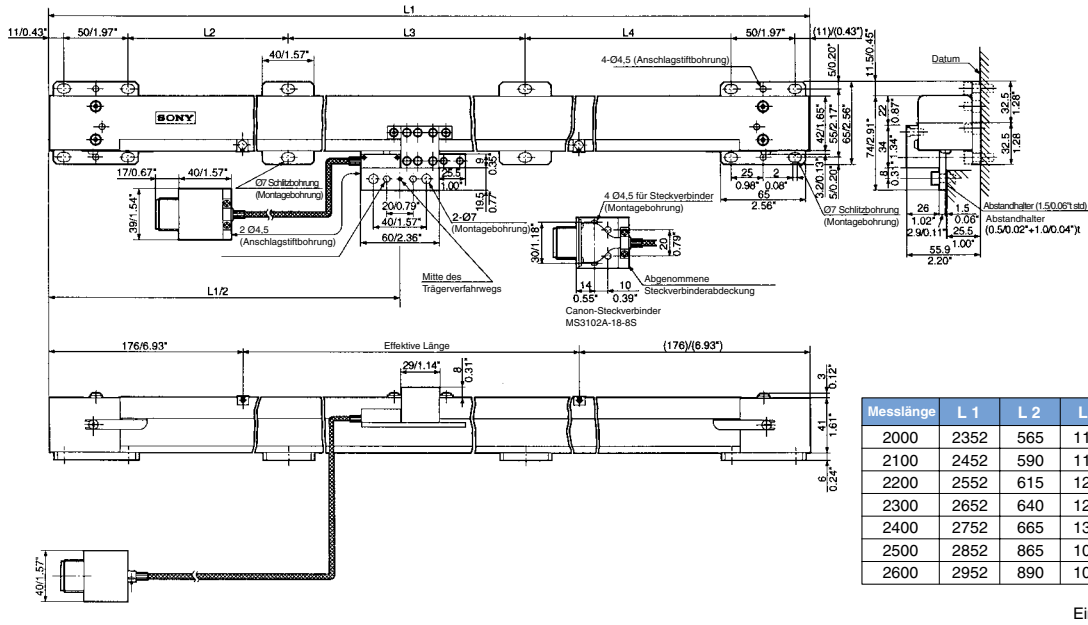
- Magnettechnologie
- Exzellente Widerstandsfähigkeit bei Werkstattbedingungen (IP54)
Resistent gegen Öl, Schmutz, Vibrationen und Erschütterungen
- Genauigkeit: $\pm (2,5 + 2,5L/1000)\mu\text{m}$ (L= Messlänge in mm)
- Auflösung: 0,5µm
- Messlänge bis zu 3000mm

Spezifikationen

Modell	SR-801
Messlänge L in mm	2000,2100,2200,2300,2400,2500, 2600,2700,2800,2900,3000
Gesamtlänge	L + 352 mm
Max. Verfahrweg	L + 90 mm
Genauigkeit (bei 20°C)	$\pm (2,5 + 2,5 L / 1000) \mu\text{m}$
Auflösung	0,5 µm
Max. Ansprechgeschwindigkeit	60 m/ min
zulässige Einbautoleranz	Montageparallelität $\leq 0,1$ mm
Wärmeausdehnungskoeffizient	$(11 \pm 1) \times 10^{-6} / ^\circ\text{C}$
Schutzklasse	Äquivalent zu IP54
Betriebstemperatur	-5 °C bis 40 °C
Lagertemperatur	-10 °C bis 50 °C
Lesekopfkabellänge	300 mm

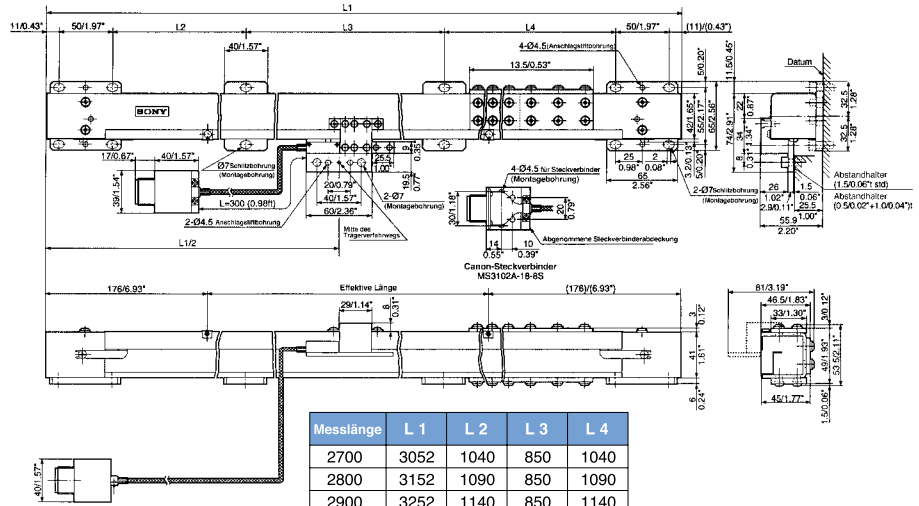
Abmessungen

SR-801 (Messlänge 2000 mm bis 2600 mm)



Abmessungen

SR-801 (Messlänge 2700 mm bis 3000 mm)



Einheit: mm/inch